

# Straßeninspektion mit dem Georadarverfahren



Bild 1: Messfahrzeug mit Georadar- und Videoausrüstung

## Das Georadarverfahren

Bei diesem elektromagnetischen Verfahren werden Veränderungen in den (di-)elektrischen Eigenschaften des Untergrundes gemessen. Somit können Materialwechsel oder Objekte lage- und tiefengenau detektiert werden.



Bild 2: Einzelbild anhand der Videobefahrung

## Ingenieurbüro Detlef Bardenz Georadar GPR

Gerther Straße 20  
44805 Bochum

Tel: +49 (0) 234-57 96 74 -33  
Fax: +49 (0) 234-57 96 74 -34  
Mobil: +49 (0) 160-96 33 03 67  
Email: info@georadar-gbr.de  
Internet: www.georadar-gbr.de



## Die Vorteile

- Zerstörungsfreie und hochauflösende Untersuchung des Straßenaufbaus
- Fahrzeuggestützte Georadarmessung mit zeitgleicher Videobefahrung
- Kostengünstige Aussagen über den gesamten Untersuchungsbereich im Vorfeld einer Sanierungsmaßnahme
- Genaue Angabe der Mächtigkeiten von Asphaltdeckschicht, Binderschicht, Asphalttragschicht und der ungebundenen Tragschicht in Lage und Tiefe
- In Verbindung mit gezielten Rammkernsondierungen ist eine Angabe von PAK belasteten Bereichen möglich



## Das Ergebnis

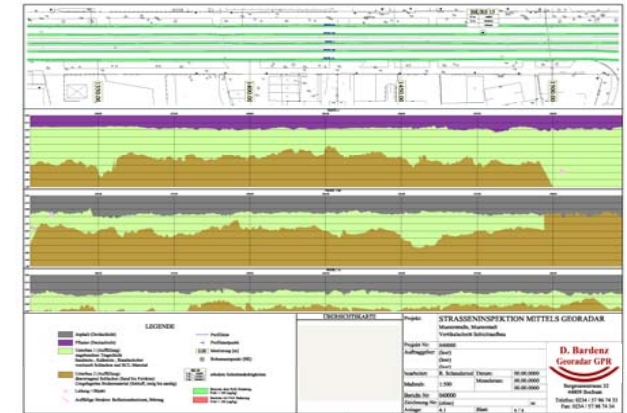
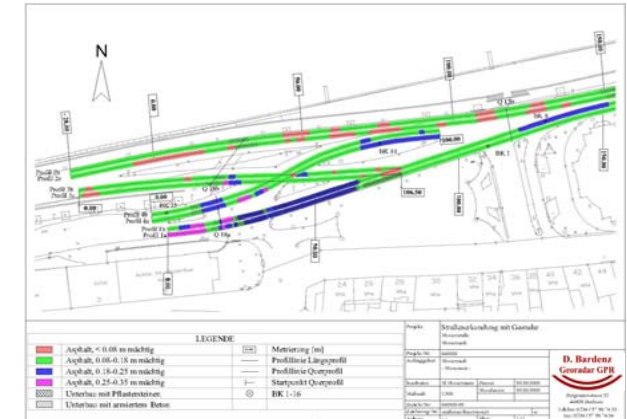


Bild 3 und 4: Übersichtliche graphische Darstellung in CAD erstellten Ergebnisplänen (oben: Vertikalschnitt, unten: Flächen gleicher Asphaltmächtigkeit)



## Über uns

Wir sind ein weltweit tätiges Ingenieurbüro, das sich auf die Durchführung und Auswertung von Georadaruntersuchungen spezialisiert hat. Neben der Durchführung von Straßeninspektionen beschäftigen wir uns u. a. mit Deichuntersuchungen, Leitungsortung und Betonuntersuchungen.

